

5º Congresso Brasileiro | São Paulo - SP
TODOS JUNTOS CONTRA O CÂNCER



TODOS
JUNTOS CONTRA
O CÂNCER

**Projeto Dodói na integração entre crianças
com câncer e equipe multiprofissional**

APRESENTAÇÃO

TODOS
JUNTOS CONTRA
O CÂNCER

- A ABRALE – Associação Brasileira de Linfoma e Leucemia é uma das mais conceituadas e importantes associações que lutam para democratizar o tratamento e qualidade de vida de pessoas com câncer do sangue no Brasil.
- **MISSÃO:** Oferecer ajuda e mobilizar parceiros para que todas as pessoas com câncer e doenças do sangue no Brasil tenham acesso ao melhor tratamento.



#MOVIMENTOTJCC

O PROJETO

TODOS
JUNTOS CONTRA
O CÂNCER

- A ABRALE, com o apoio do Instituto Mauricio de Sousa, desenvolveu um projeto voltado a crianças hospitalizadas com câncer, cujo tratamento passa por etapas prolongadas de internação. O Projeto Dodói tenta **amenizar o sofrimento** e **integrar a criança** e seus familiares ao tratamento.
- O Kit Dodói é **composto por 15 itens** que proporcionam a humanização dos profissionais que estão em contato direto com a realidade diária dessas crianças, assim como o fortalecimento dos familiares que, muitas vezes, desconhecem as fases e procedimentos do tratamento.



O PROJETO

TODOS
JUNTOS CONTRA
O CÂNCER

- Com o Kit Dodói em mãos a criança se torna cuidadora do boneco e compreende melhor a importância de tomar os medicamentos. Com os gibis e livros de atividades, passa a entender melhor sua doença e as etapas do tratamento, principalmente os procedimentos a que ela será submetida. Com as cartelas das sensações e a escala de dor, a comunicação com a equipe médica também é facilitada.

Objetivo geral: facilitar os processos de expressão de sentimentos e de comunicação e integração entre a criança internada, vítima de patologia onco-hematológica(*), e a equipe de cuidados, contribuindo assim para seu restabelecimento mais rápido e confortável.



PÚBLICO ALVO




- 🌸 Crianças com câncer de 3 à 14 anos;
- 🌸 Familiares e cuidadores;
- 🌸 Equipe hospitalar;
- 🌸 Médicos e equipe multidisciplinar de saúde;
- 🌸 Profissionais de suporte administrativo da instituição aplicadora.



JUSTIFICATIVA E METODOLOGIA

TODOS
JUNTOS CONTRA
O CÂNCER

A hospitalização suscita na criança vivências dolorosas:

-  Sentimento de impotência;
 -  Medos, sensação de punição, perda de autonomia;
 -  Liberdade de expressão limitada e dependência.
-
- Utilizamos atividades lúdicas, já que o brincar se apresenta como forma de autoterapia, sendo um importante instrumento na busca de melhores resultados para as terapias médicas propostas.



Gibi e revista de atividades

O instituto Mauricio de Sousa criou histórias e personagens específicos, a Maria, com linfoma, e a Sol com leucemia. Ambos personagens explicam a doença, sintomas, tratamentos e seus efeitos colaterais e também abordam a questão do transplante de medula óssea.

Cartões

Passatempos, avisos de porta, cartões de sentimentos, cartões de sensações, escalas de dor, cartazes e manuais.

Os Bonecos

Bonecos (Mônica e Cebolinha): têm o papel catalizador. Assumem vários personagens para as crianças: o irmão que ficou em casa, um paciente como ele, um amigo. Com o boneco a criança dividirá seus anseios e medos. Além de ajudá-lo a entender o papel do médico e equipe multidisciplinar no tratamento.



KIT DODÓI

TODOS
JUNTOS CONTRA
O CÂNCER

1



Bonecos: Mônica e Cebolinha

2



Um gibi e revista de atividades

3



Cartões de sensações e sentimentos



#MOVIMENTOTJCC

KIT DODÓI

TODOS
JUNTOS CONTRA
O CÂNCER

4



Jogos

5



Escala de dor

6



Cinco cartazes



#MOVIMENTOTJCC

KIT DODÓI

TODOS
JUNTOS CONTRA
O CÂNCER

7



Avisos de porta

8



Livro ilustrado - O câncer infantil

9



Cartilha dos pais



#MOVIMENTOTJCC

KIT DODÓI

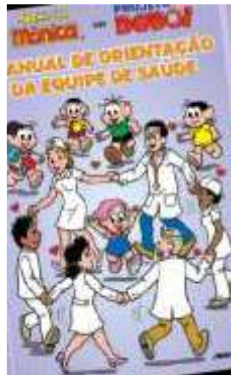
TODOS
JUNTOS CONTRA
O CÂNCER

10



Caixa de Histórias

11



Manual de orientação da equipe de saúde

12



Arte para Máscara Hospitalar



#MOVIMENTOTJCC

KIT DODÓI

TODOS
JUNTOS CONTRA
O CÂNCER

13



Aplicativo Dodói

14



Botton

15



Arte Adesivo



#MOVIMENTOTJCC



Para os profissionais da saúde o impacto é direto, pois proporciona melhoria no ambiente hospitalar e no relacionamento com os pacientes e familiares.

Um pouco sobre nossas conquistas

TODOS
JUNTOS CONTRA
O CÂNCER

- ✿ Há mais de **10 anos** contribuindo com a **humanização do câncer infantil**;
- ✿ **4560** crianças atendidas **gratuitamente**;
- ✿ 194 profissionais da saúde capacitados;
- ✿ 40 instituições hospitalares;
- ✿ 14 Estados do Brasil.



Projeto Dodói

Abrale

Pacientes

Todos os dados são referentes ao ano de 2017

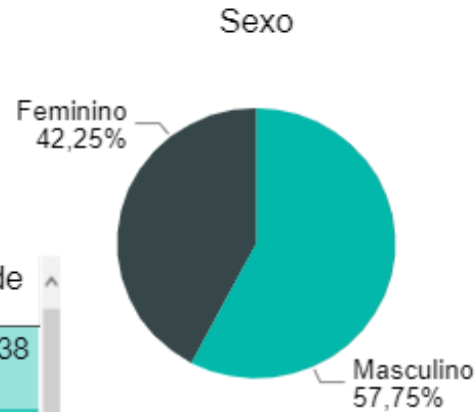
142
Quantidade de pacientes

Faixa Etária	%
01 a 04 anos	4,23%
05 a 09 anos	24,65%
10 a 14 anos	14,08%
15 a 19 anos	5,63%
Ignorado	51,41%

Como foi a aceitação do boneco?	%
Imediata	87,32%
Aceitou após 7 dias	6,34%
Não aceitou o boneco	3,52%
Aceitou entre 1 e 7 dias	2,82%

Como foi a interação com o material gráfico?	%
Imediata	52,11%
Ignorado	17,61%
Aceitou após 7 dias	13,38%
Não aceitou o boneco	9,86%
Aceitou entre 1 e 7 dias	6,34%
Depois	0,70%

Patologia	Quantidade
Leucemia	59
Linfoma	15
Tumor de Wilms	9
Meduloblastoma	6
Tumor Cerebral	6
Ignorado	5
Total	142

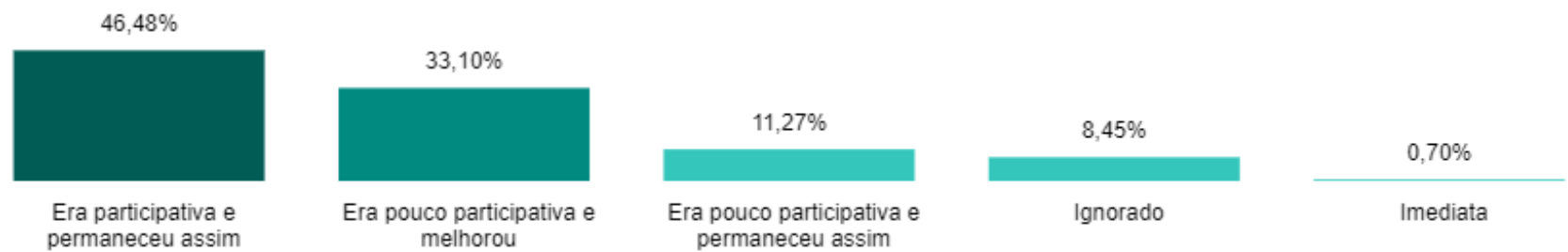


Após o recebimento do Boneco e do material gráfico, você notou que a comunicação com outras crianças	%
Era boa e permaneceu assim	58,45%
Era boa e piorou	0,70%
Era ruim e melhorou	21,83%
Era ruim e permaneceu assim	12,68%
Ignorado	5,63%
Sim	0,70%

Após o recebimento do boneco e do material gráfico, você notou que a comunicação com a Equipe de Saúde	%
Era boa e permaneceu assim	57,04%
Era boa e piorou	0,70%
Era ruim e melhorou	32,39%
Era ruim e permaneceu assim	7,75%
Ignorado	2,11%

Centro de Tratamento	Quantidade
CRIO - Centro Regional Integrado de Oncologia	38
GPACI - Grupo de Pesquisa e Assistência ao Câncer Infantil	11
GRENDACC	20
Hospital Araújo Jorge	15
Hospital da Criança Conceição	30
Hospital da Criança Santo Antônio	5
Hospital Darcy Vargas	10
Hospital Infantil Nossa Senhora	9
Total	142

Evolução do envolvimento da criança com as atividades no Centro de Tratamento depois do recebimento do Kit



Projeto Dodói

Abrale

Familiares

Todos os dados são referentes ao ano de 2017

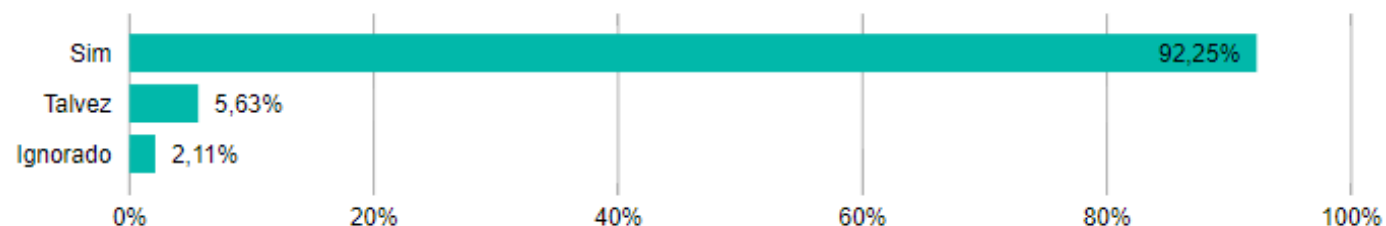
Centro de Tratamento

CRIO - Centro Regional Integrado de Oncologia
GPACI - Grupo de Pesquisa e Assistência ao Câncer Infantil
GRENDAAC
Hospital Araújo Jorge
Hospital da Criança Conceição
Hospital da Criança Santo Antônio
Hospital Darcy Vargas
Hospital Infantil Nossa Senhora da Glória
Instituto Oncológico

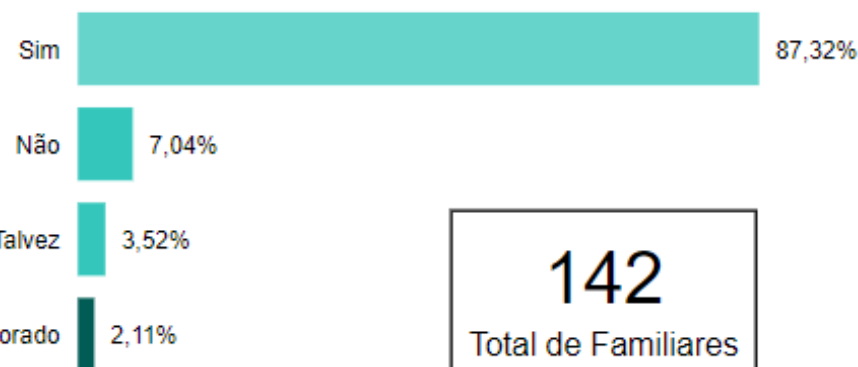
Comparando o envolvimento da criança com as atividades do Centro de Tratamento antes e depois do o recebimento do Kit	%
Era participativa e permaneceu assim	46,48%
Era pouco participativa e melhorou	33,10%
Era pouco participativa e permaneceu assim	11,27%
Ignorado	8,45%
Imediata	0,70%

Após o recebimento do Boneco e do material gráfico, você notou que a comunicação com outras crianças	%
Era boa e permaneceu assim	58,45%
Era boa e piorou	0,70%
Era ruim e melhorou	21,83%
Era ruim e permaneceu assim	12,68%
Ignorado	5,63%
Sim	0,70%

Na sua opinião, o Kit Dodói é um facilitador para comunicação da criança com a Equipe de Saúde?



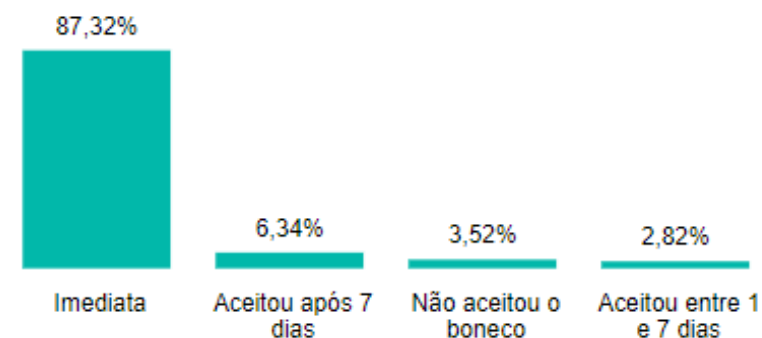
O boneco e o material gráfico foram importantes para o tratamento?



142
Total de Familiares

Como foi a interação com o material gráfico?	%
Aceitou após 7 dias	13,38%
Aceitou entre 1 e 7 dias	6,34%
Depois	0,70%
Ignorado	17,61%
Imediata	52,11%
Não aceitou o boneco	9,86%

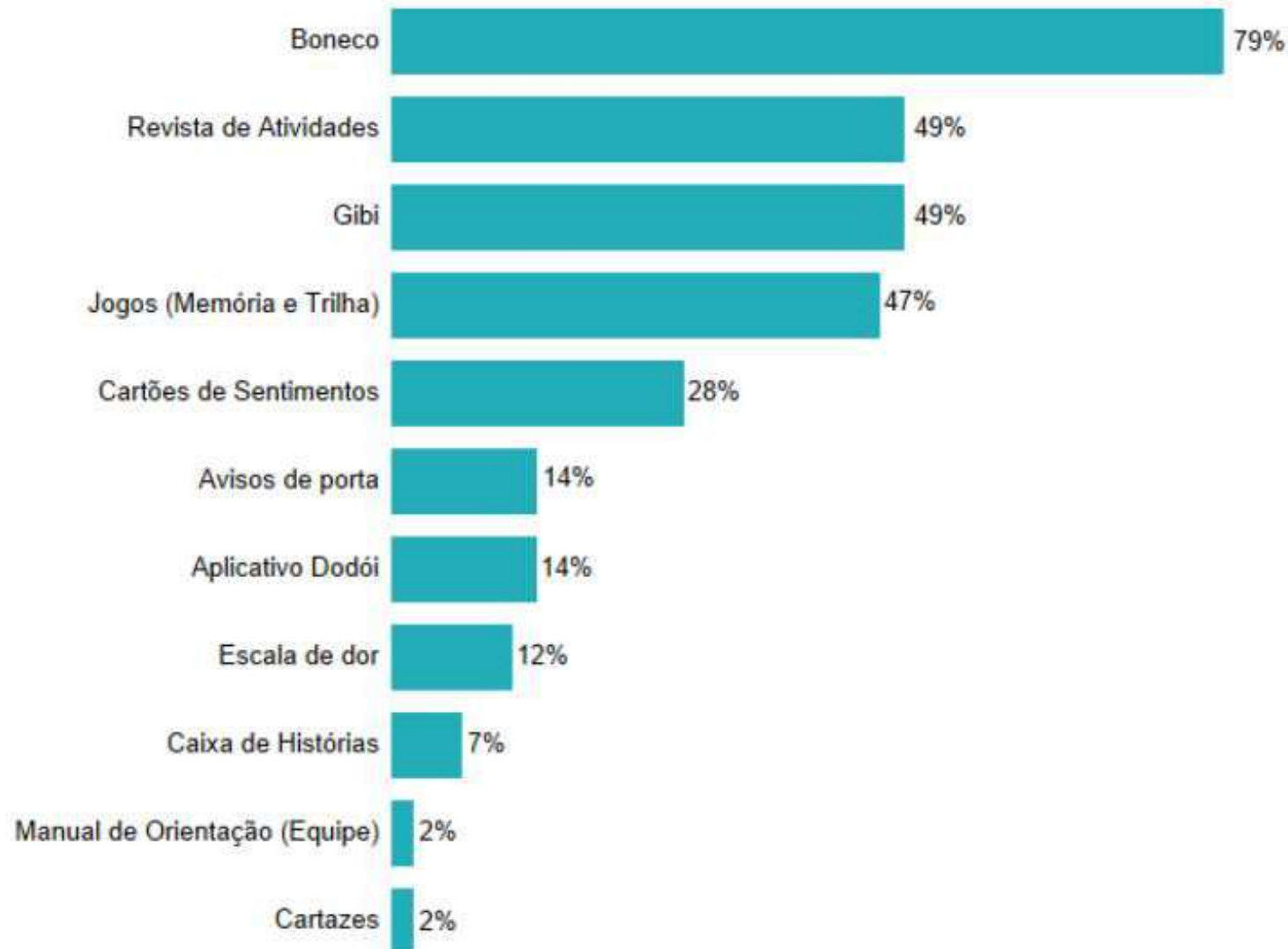
Como foi a aceitação do boneco?



Projeto Dodói

Abrale

Ferramentas mais úteis no Kit-Dodói



Psicólogos

Todos os dados são referentes ao ano de 2017

43

Total

Centro de Tratamnto

- GPACI - Grupo de Pesquisa e Assistência ao Câncer Infantil
- GRENDACC
- Hospital Araújo Jorge
- Hospital Darcy Vargas
- Hospital Infantil Nossa Senhora da Glória
- ITACI

O Kit Dodói foi utilizado para alcançar qual(is) objetivo(s)?

Objetivo	%
Ignorado	2,33%
Informação e facilitar comunicação	2,33%
Informações sobre o câncer	2,33%
Internação	2,33%
N/A	6,98%
Uso na psicoterapia	11,63%
Recurso de ludoterapia	25,58%
Facilitação da comunicação	46,51%

Projeto Dodói

Abrile

Voluntários

Todos os dados são referentes ao ano de 2017

Na sua opinião, durante o meses de Junho a Outubro, o Kit Dodói	%
Facilitou a relação da equipe com as crianças	89,09%
N/A	3,64%
Não interferiu na relação da equipe com as crianças	7,27%

141
Quantas novas crianças entraram no Projeto Dodói este mês

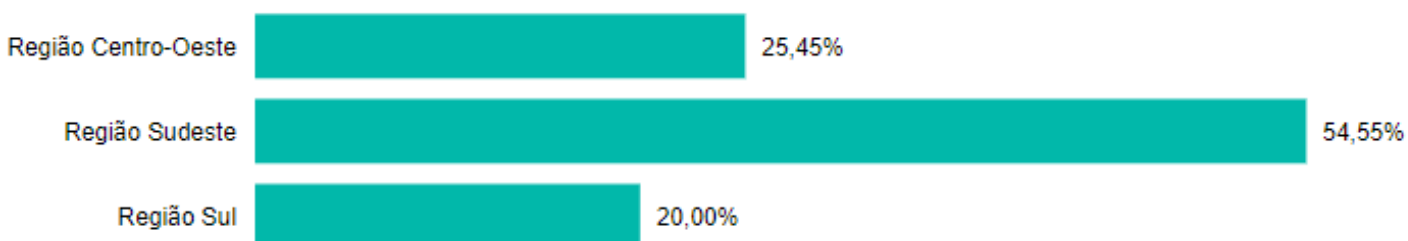
Com relação à utilização do Kit Dodói, a equipe de modo geral, têm se mostrado	%
Indiferentes	1,82%
Muito receptiva	7,27%
N/A	3,64%
Pouco receptiva	5,45%
Receptiva	81,82%

55
Total

Com relação à utilização do Kit Dodói, os familiares / cuidadores, de modo geral, têm se mostrado	%
Indiferentes	1,82%
Muito receptiva	14,55%
N/A	3,64%
Receptiva	80,00%

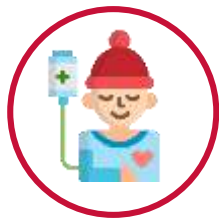
Centro de Tratamento	%
GPACI - Grupo de Pesquisa e Assistência ao Câncer Infantil	5,45%
GRENDAAC	16,36%
Hospital Araújo Jorge	25,45%
Hospital da Criança Conceição	3,64%
Hospital da Criança Santo Antônio	7,27%
Hospital Darcy Vargas	25,45%
Hospital Infantil Nossa Senhora da Glória	5,45%
Hospital Nossa Senhora das Graças	7,27%
Hospital Santo Antônio Fundação Hospitalar de Blumenau	1,82%
ITACI	1,82%

Proporção de novas crianças entraram no Projeto Dodói este mês por Região do Brasil



Impacto do projeto na vida do paciente

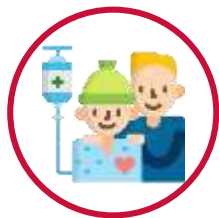
TODOS
JUNTOS CONTRA
O CÂNCER



Preparo emocional para enfrentar o tratamento;



Facilitação da comunicação com equipe de saúde e cuidadores;



Integração da família ao ambiente hospitalar;



Conscientização sobre o tratamento de maneira lúdica.



#MOVIMENTOTJCC

Fizemos a diferença!



- "O Projeto Dodói me ajudou muito a explicar para os meus filhos – Henzo, de 3 anos e paciente de câncer, e sua irmãzinha – sobre o tratamento. A historinha é ótima e fez com que eles entendessem muito bem. Depois ele me perguntou: “no meu sangue tem carinhas tristes e estou fazendo o tratamento para elas ficarem felizes?” Eu não sabia como explicar, e com o material foi muito mais fácil, porque mostrava o sangue com as carinhas (células) tristes e que o tratamento iria cuidar de cada uma delas. É ótimo para quem tem outras crianças em casa, porque elas participam também. O Henzo faz tudo com o Cebolinha, é o companheiro dele. Agradeço muito ao Dodói"

Ana Paula Lontra Marques, mãe do paciente Henzo Gabriel Martins de Oliveira (3 anos- LLA) - Hospital da Criança de Brasília



Projeto Dodói - Combate ao Câncer Infantil

Obrigada!

TODOS
JUNTOS CONTRA
O CÂNCER

Melissa A. Pereira
melissa@abrale.org.br
(11)3149-5190 / 98353-5115
www.projetododoi.com.br



#MOVIMENTOTJCC